

MA STER ONE SERIES

CNC-GESTEUERTES ARBEITSZENTRUM
FÜR DIE STEINBEARBEITUNG



EINZIGARTIG UND UNSCHLAGBAR IN LEISTUNG UND QUALITÄT



Master One ist ein 3-Achs-Arbeitszentrum für die Steinbearbeitung und die Bearbeitung von gesinterten Materialien. Damit lassen sich alle für einen Marmorschleifer erforderlichen Bearbeitungen ohne jegliche Leistungseinbußen durchführen. Master One ist unschlagbar in Bezug auf Qualität und Wettbewerbsfähigkeit und damit eine ideale Investition. Im Design auf das Wesentliche beschränkt, aber mit allen Funktionen ausgestattet, ist Master One ein Arbeitszentrum, das für jede Art von Kunden, vom erfahrensten bis zum kleinen Handwerker, geeignet ist.



- ZUVERLÄSSIG UND FÜR VERSCHIEDENSTE BEARBEITUNGEN GEEIGNET: VON DER ARBEITSPLATTE BIS ZUM GRABSTEIN
- SCHNELL UND LEISTUNGSSTARK
- ABSOLUTEINFACHEBESTÜCKUNGUNDGROSSE AUSWAHL AN WERKZEUGEN
- SICHER UND ERGONOMISCH
- GEBRAUCHSFERTIG UND ANSPRUCHSLOS IM PLATZBEDARF
- EINFACH UND INTUITIV

FÜR VERSCHIEDENSTE BEARBEITUNGEN GEEIGNET: VON DER ARBEITSPLATTE BIS ZUM GRABSTEIN

Master One ist in der Lage verschiedenste Bearbeitungen durchzuführen und damit dem Benutzer eine Feinbearbeitung erster Güte bei den Bearbeitungen von Naturstein, Granit, Marmor, synthetischen und keramischen Materialien für Waschtisch- und Küchenarbeitsplatten, für das Bauwesen und die Bestattungsindustrie zu garantieren.

Ideal für jede Bearbeitungsart:

- ▣ Bohrung
- ▣ Fräsen
- ▣ Schleifen und Polieren
- ▣ Ausnehmung
- ▣ Verjüngung
- ▣ Schrift und Gravur
- ▣ Vorreißen
- ▣ Schnitt mit Trennscheibe
- ▣ Polierte Abtropfvorrichtungen mit Aggregaten



Komplette Bearbeitung der Küchenarbeitsplatte außenseitig auf allen Seiten, polierter Ausschnitt und polierte Abtropfvorrichtungen.



Schleifen und Polieren von Waschtischplatten: Polierter Ausschnitt innen- und außenseitig.

Master One ist in der Lage kurze und lange Standardbearbeitungen optimal zu verwalten. Master One garantiert maximale Präzision und Festlegung der Details bei den Relief- und Gravurarbeiten in 2D-3D, aber auch hervorragende Leistung auf vertieften Flächen.



Einlegearbeiten.



Fräsen.



Aussparung.



Verjüngung.



Kleines Massivholz.



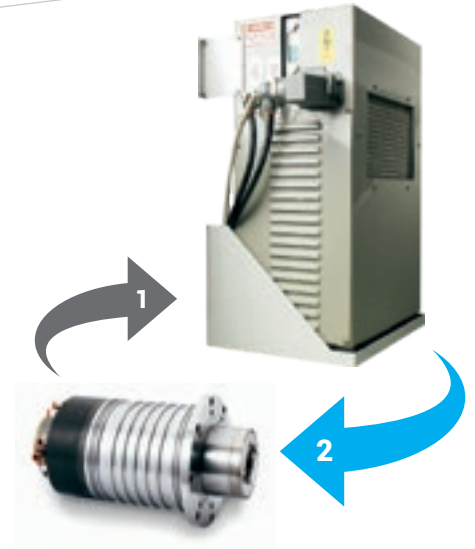
Reliefarbeiten.

ZUVERLÄSSIG BEI JEDER BEARBEITUNG



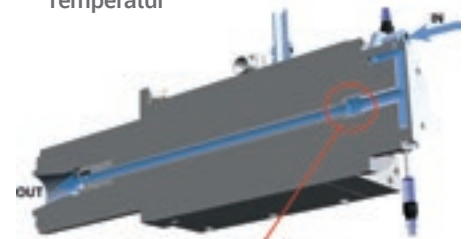
Die Master Serie ist mit Spindeln von HSD ausgerüstet, einem weltweit im Sektor führenden Unternehmen und Teil der Biesse Gruppe, die hohe Leistungen, kompakte Abmessungen und äußerst hohe Standards der Bearbeitungsqualität garantieren.

- **+ 60 % Lebensdauer der Spindel und verringerte Geräusentwicklung** dank 4 keramischen Lagern, die eine bessere Beständigkeit gegenüber mechanischer Beanspruchung garantieren.
- **Höhere Zuverlässigkeit** dank der Verwendung von rostfreiem Stahl und der Spindelwelle mit 55 mm Länge.



Systemoption der **Glykolkühlung** mit geschlossenem Kreislauf, die langfristig gleichbleibende Leistungen und höchste Beständigkeit gegen maximale Bearbeitungsbeanspruchungen garantiert.

1. **Fluid mit hoher Temperatur** (Kühlsystem mit Wärmetauscher).
2. **Betriebsmedium bei niedriger Temperatur**



DPC (patentiert) - Verteiler mit kontrolliertem Verlust

Patentiertes System, um die größte Zuverlässigkeit und langfristige Lebensdauer dank des innovativen Dichtungssystems ohne mechanischen Kontakt zu garantieren.



Der Arbeitstisch der Maschine besteht aus einer ausgesprochen starren Konstruktion, auf der ein vollflächiger Arbeitstisch aus abgerichtetem Aluminium angebracht ist, um die maximale Ebenheit des Arbeitsbereichs sicherzustellen. Die Maschine kann für das Arbeiten in zwei Stationen vorgerüstet werden.

ABSOLUT EINFACHE BESTÜCKUNG UND GROSSE AUSWAHL AN WERKZEUGEN

Master One bietet die Möglichkeit die Maschine mit einer hohen Anzahl an für jede Bearbeitungsart bereiten Werkzeugen mit automatischer Zuführung über die Arbeitsgruppe auszustatten.



Rückseitiges Werkzeugmagazin mit 23 Positionen.



Werkzeugwechsel in 10"

Die schnellste Lösung im Steinsektor dank des am Kopf eingebauten Revolvermagazins mit 8 Positionen (6 Positionen mit Achse C).



Flachsägeblatt.

HOCHWERTIGE BAUTEILE FÜR KOMPROMISSLOSE ZUVERLÄSSIGKEIT



Garantierte Zuverlässigkeit

Master One ist mit dem integrierten automatischen Schmier-system der Bewegungsachsen ausgestattet, um jeden Tag eine konstante und präzise Wartung zu garantieren, zum Schutz der gesamten Mechanik und aller Bauteile.



Ritzel und Zahnstange zum Bewegen entlang der X- und Y-Achse für mehr als verdoppelte Geschwindigkeit und Beschleunigungen. Die Zahnstangen mit spiralförmigen Zähnen gewährleisten maximale Zuverlässigkeit.

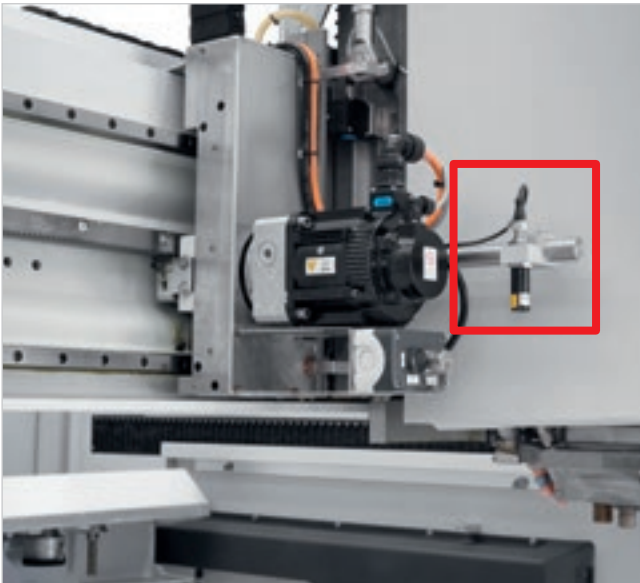


Die serienmäßige Klimaanlage für den Schaltschrank ist perfekt geeignet, um alle elektrischen und elektronischen Bauteile der Maschine im einwandfreiem Zustand zu erhalten.

KURZE RÜSTZEITEN

Um bis zu 20% kürzere Rüstzeit im Vergleich zum standardmäßigen System

Der kreuzförmige Laser führt den Bediener beim Positionieren von Saugnäpfen und Anschlägen und verkürzt die Rüstzeiten am Arbeitstisch.



Der Laserprojektor gibt die Position aller Saugnäpfe oder der Form des Werkstücks, das auf dem Arbeitstisch platziert wird, wieder, vermeidet das Bewegen des Kopfes und sorgt für eine einfache und schnelle Vorbereitung des Arbeitsbereichs.

HOHE PERFORMANCE

Entsprechend den Bedürfnissen kann die Maschine mit C- oder T-Achse ausgestattet werden.

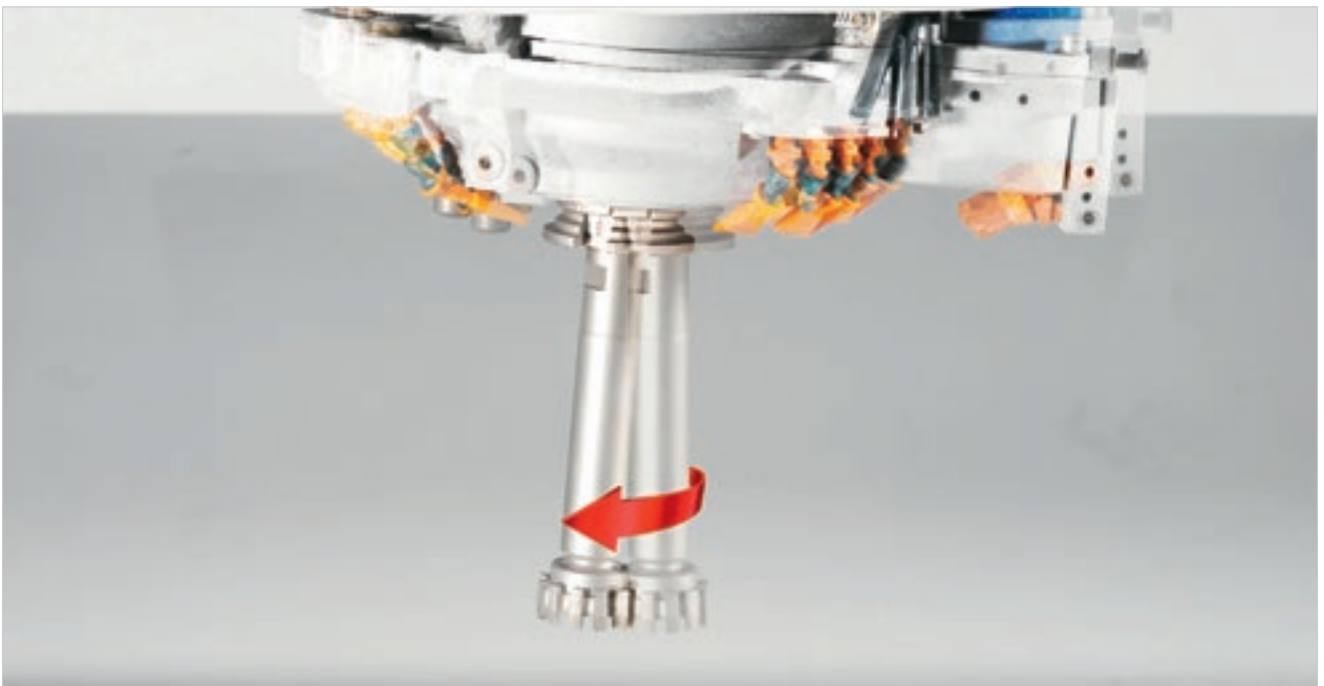
Maximale Beschleunigung und Geschwindigkeit der Achsen, wodurch die Arbeitszeiten minimiert und die Zykluszeiten reduziert werden.



UNENDLICH ROTIERENDE ACHSE C FÜR DIE FLÜSSIGE UND PRÄZISE, EINFACH PERFEKTE AUSFÜHRUNG KOMPLIZIERTESTER BEARBEITUNGEN.



AUSSTATTUNGSMÖGLICHKEIT DER MASCHINE MIT 15 KW SPINDEL FÜR MAXIMALE PRODUKTIVITÄT AUCH BEI SEHR AUFWÄNDIGEN BEARBEITUNGEN.



IN EINE RICHTUNG SCHWINGBARE T-ACHSE ZUM AUSFÜHREN VON AUSSPARUNGEN MIT SCHRÄGEM ARBEITSTISCH FÜR KÜCHENARBEITSPLETTEN.

INNOVATION



BIESSE TECHNOLOGY

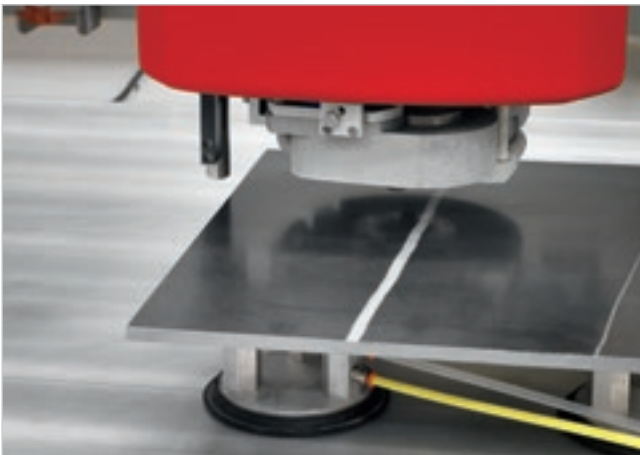
Die umfassenden technologischen Inhalte der weltweit meist verkauften Arbeitszentren kommen den Einsatzanforderungen der Steinindustrie entgegen.

Mit Aggregat ausgestattete Konfigurationen mit 3 oder 4 Achsen, die in der Lage sind, eine große Vielzahl an Bearbeitungen zu verwalten. Die Komponenten aller Konfigurationen sind die gleichen, die für die Lösungen des Spitzensegments verwendet werden.



EINFACHE UND SCHNELLE ARBEITSVORGÄNGE

Beste Ergebnisse dank der Möglichkeit der Ausstattung der Maschine mit einer Reihe von Optionen, die Komponenten höchster Qualität umfassen.



Am 3-Achs-Kopf eingebauter mechanischer Taster

Der verstellbare Z-Taster ermöglicht die Beibehaltung einer konstanten Bearbeitungsqualität auch bei Werkstücken mit unregelmäßiger Dicke.



Verstärker des Außenwasserdrucks für eine perfekte Einstellung

Es handelt sich um einen kreisförmigen, mit kleinen Düsen ausgestatteten Kranz, die den Außenwasserdruck erhöhen. Anhand einer vertikalen Bewegung in drei Positionen garantiert diese Vorrichtung, dass der Auftreffpunkt des Wassers unabhängig vom Radius und der Höhe des Werkzeugs stets ideal ist. Ideal für Bearbeitungen mit übereinander angeordneten Schleifscheiben und für Küchenarbeitsplatten.



Master One kann mit dem **mechanischen Presetter** ausgerüstet werden, der dank des vollkommen automatischen Systems bei größter Einfachheit und Schnelligkeit eine stets präzise und aktualisierte Messung der Werkzeuge während der Bearbeitungsverfahren ermöglicht, so dass jegliche Fehler von Seiten des Bedieners vermieden werden.

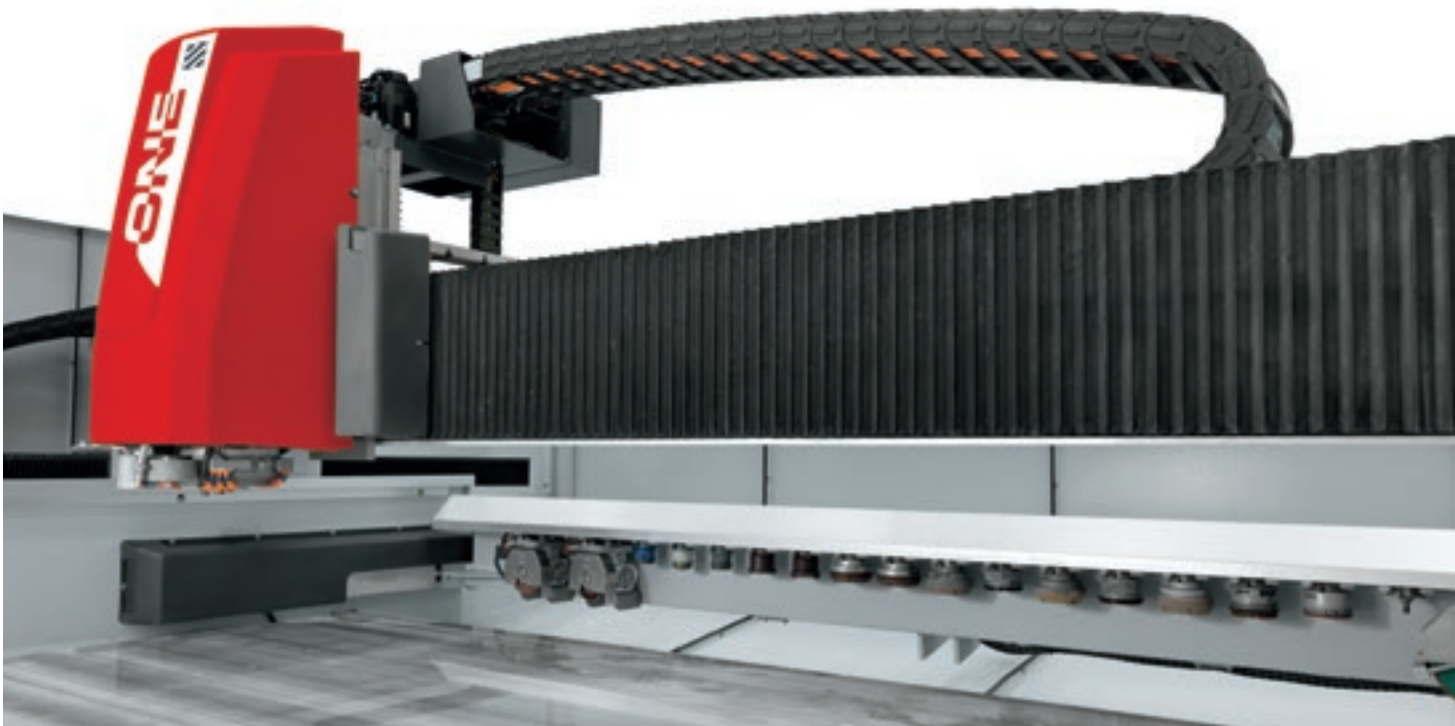


Bohrerabrichter

Der Abrichter befindet sich in der Nähe des Arbeitsbereichs zum sofortigen Schleifen der Werkzeuge, um stets die beste Qualität und eine schnelle Ausführung zu gewährleisten. Ideal für keramische Werkstoffe.

GERINGER PLATZBEDARF

Master One hat kompakte Abmessungen für weniger Platzbedarf im Werk.



Maximale Maschinenhöhe 2550 mm

Die abgesenkte Kette gewährleistet Kompaktheit und weniger Platzbedarf, wodurch die Maschine auch bei geringen Höhenverhältnissen installierbar ist.

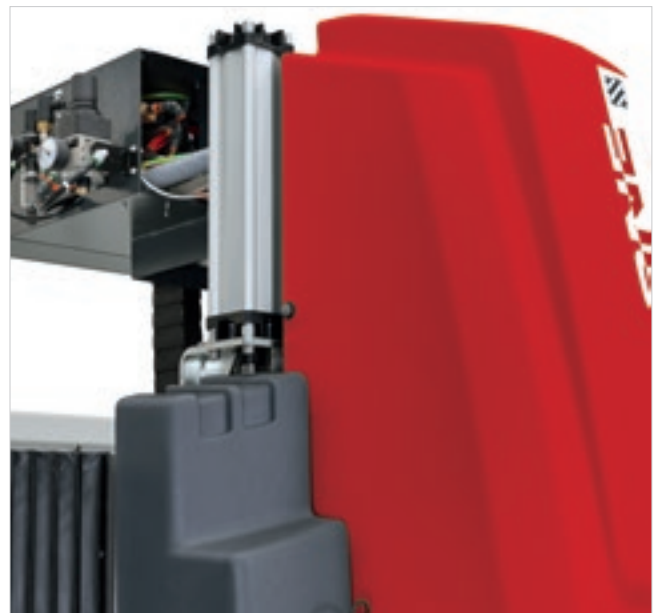
SICHER UND ERGONOMISCH

Biesse richtet seit jeher sein Augenmerk in hohem Maße auf die Themen der Sicherheit und der Gesundheit ihrer Kunden. Der Schutz des Bedienpersonals während der Bedienung der Maschine ist von ausschlaggebender Bedeutung, um eventuellen Unaufmerksamkeiten oder Fehlern vorzubeugen, die Ursache von Störungen und/oder Unfällen sein können.

- ▣ Ergonomische frontale Schutzeinrichtungen nach CE-Vorschriften.
- ▣ Seitliche und rückwärtige Schutzeinrichtungen aus entsprechend mit speziellen Korrosionsschutz-Lackierzyklen behandeltem Metallwerkstoff.
- ▣ Vollkommen in die Maschine integrierte und durch geschlossen Klappen geschützte elektrische und pneumatische Anlage.
- ▣ Unzugänglichkeit der beweglichen Teile der Maschine.
- ▣ Saubere Arbeitsumgebung (Wasser und Bearbeitungsrückstände gehen nicht verloren).
- ▣ Verringeres Niveau der Lärmbelastigung in vollem Einklang mit der Maschinenrichtlinie.

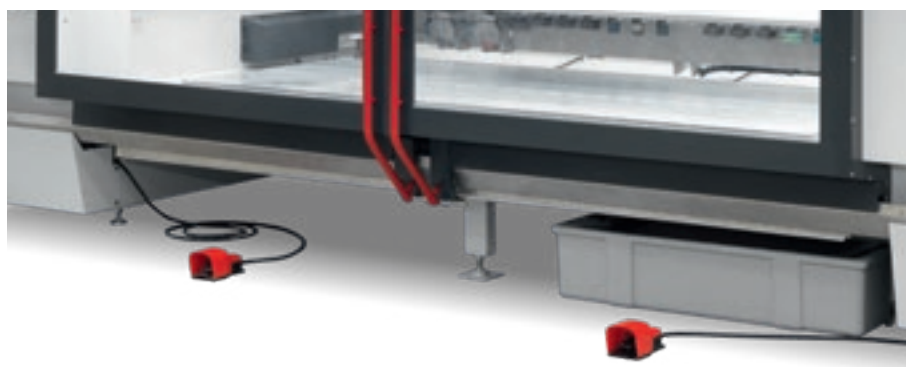


Sicherheitselektroschloss mit ergonomischem, integriertem Tastenpult zum Öffnen der Türen und Starten der Bearbeitung für maximale Schnelligkeit und Bedienerkomfort.



Der Ausgleichkolben sorgt langfristig für höhere Zuverlässigkeit und Sicherheit, indem er das Gewicht des Kopfes trägt und für eine geringere Beanspruchung des Motors sorgt.

Möglichkeit die Bearbeitung in zwei Stationen mit zwei Pedalen durchzuführen.



Die Einhaltung der Maschinenrichtlinien und der in Bezug auf Sicherheit und Gesundheit am Arbeitsplatz geltenden gesetzlichen Bestimmungen sind unabdingbare Voraussetzungen für die Gewährung jeglicher Finanzierungen.



Größte Bequemlichkeit bei den Vorgängen dank eines optionalen PDA, um Folgendes zu ermöglichen:

- ✓ Schnelles und einfacheres Positionieren der Anschläge und Saugnäpfe auch dank der Möglichkeit der Bestückung des Arbeitstisches bei geöffneten Türen.
- ✓ Setup der Werkzeuge dank maximaler Steuerung des Bearbeitungskopfs direkt auf dem zu bearbeitenden Werkstück vereinfacht.
- ✓ Keine Schranke zwischen Bediener und Master.
- ✓ Steuerung der Bearbeitungsgeschwindigkeit.
- ✓ Notaus-Taste stets in Reichweite der Hand des Bedieners.
- ✓ Taste für Start, Pause und Wiederaufnahme der Bearbeitung.

Die optionale 4-farbige Sicherheitsampel kennzeichnet und zeigt den Zustand der Maschine an.



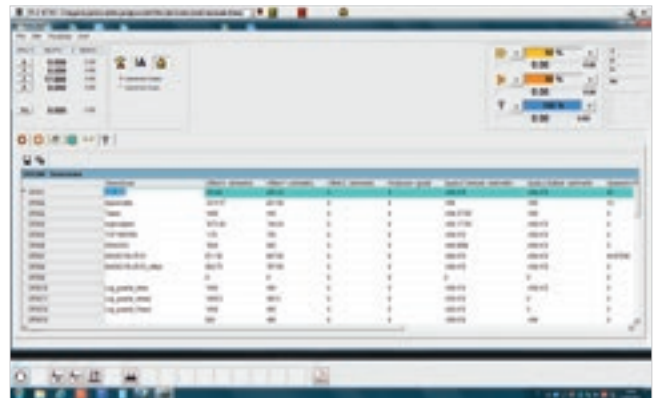
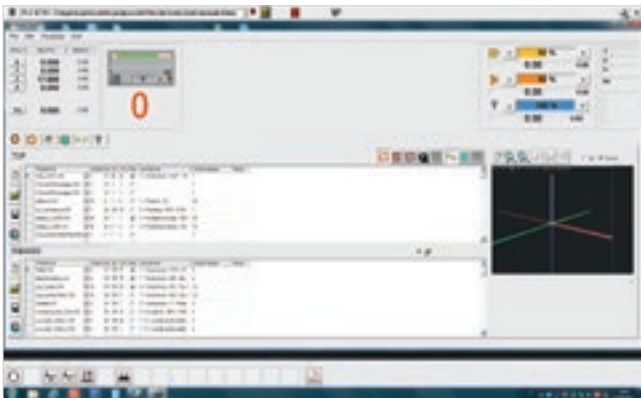
Integrierte Steuertafel mit optionalem Touchscreen auf der linken Seite der Maschine mit Installationsmöglichkeit auch auf der rechten Seite.

EINFACHE UND SCHNELLE ARBEITSVORGÄNGE

Größte Benutzerfreundlichkeit dank der ergonomischen Konsole und der zugehörigen Bedienerschnittstelle.
Der Einsatz eines PC mit Windows Betriebssystem garantiert eine extrem einfache und intuitive Verwendung von Seiten des Bedieners und ermöglicht die CAD-CAM Programmierung direkt an der Maschine.

Die Benutzerschnittstelle in der Windows-Umgebung bietet folgende Möglichkeiten:

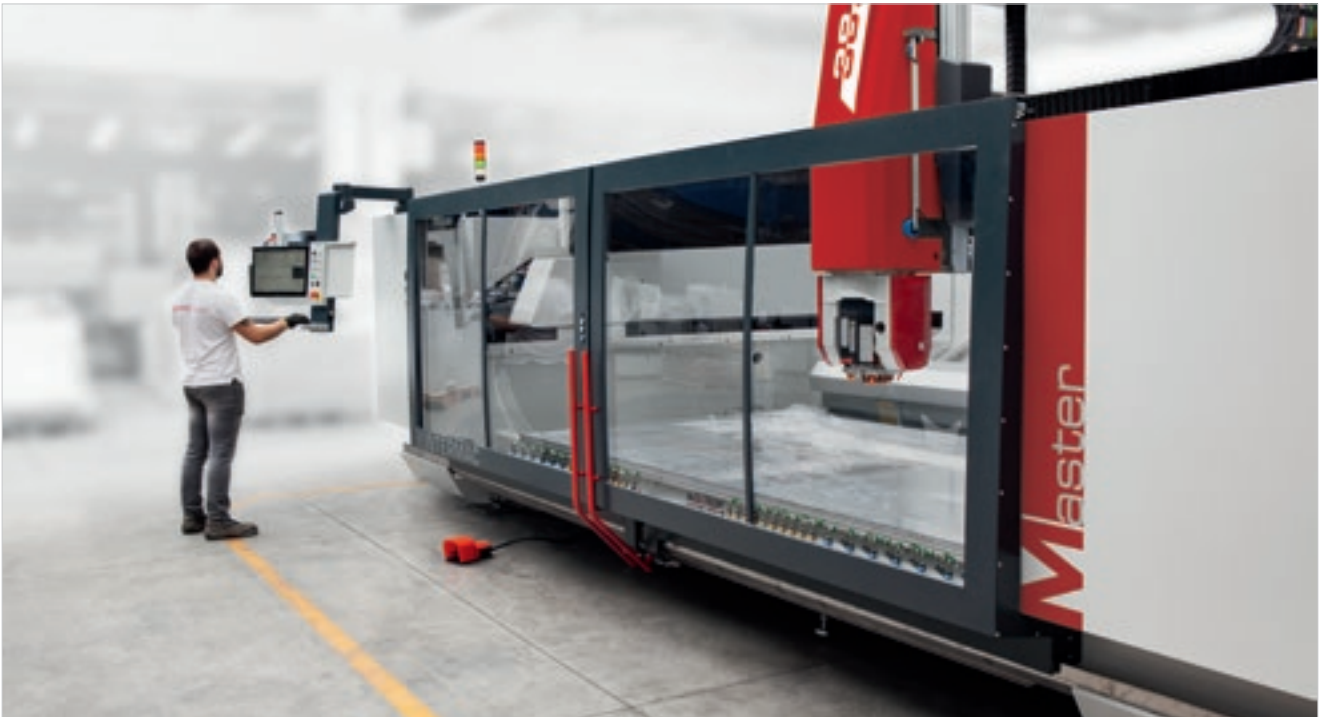
- einfaches Einstellen der Arbeitsliste um die Produktion besser zu optimieren;
- schnelles Verwalten der Arbeitsnullpunkte und der Parameter der Werkzeuge;
- Ansicht der Ausführungszeit für jedes Werkstück.



Optionales Strichcode-Lesegerät zum automatischen Laden der Programme in die Liste und um Bedienerfehler zu vermeiden.

BEREIT FÜR DIE INDUSTRIE 4.0

Industrie 4.0 steht für die neue Generation der auf digitalen Technologien basierenden Maschinen, die mit den Unternehmen kommunizieren. Die Produkte können mit den Produktionsprozessen zusammengeschaltet werden, die anhand intelligenter Netze verbunden sind.



Der Einsatz von Biesse konzentriert sich darauf, die Fabriken unserer Kunden in Realtime Factories zu verwandeln, die bereit sind, Möglichkeiten des Digital Manufacturing zu garantieren, bei dem intelligente Maschinen und Softwareprogramme unverzichtbare Mittel werden, die die tägliche Arbeit derjenigen erleichtern, die in aller Welt Glas, Stein, Metall und vieles mehr bearbeiten. Unsere Philosophie ist zweckmäßig: Liefern konkreter Daten für die Unternehmer, um ihnen dabei zu helfen, die Kosten einzudämmen, die Arbeit zu verbessern und die Prozesse zu optimieren.

Dies alles bedeutet, für die Industrie 4.0 bereit zu sein.

ALLE FUNKTIONEN MIT EINEM MAUSKLICK ZUGÄNGLICH

EASYSTONE IST EINE SPEZIFISCHE CAD/CAM-SOFTWARE FÜR DIE BEARBEITUNG VON MARMOR, GRANIT, STEIN UND VON SYNTHETISCHEN MATERIALIEN MIT NC-GESTEUERTEN ARBEITSZENTREN. DIESE IN DER BRANCHE WEIT VERBREITETE SOFTWARE ERMÖGLICHT DIE DURCHFÜHRUNG DER GÄNGIGSTEN STEINBEARBEITUNGEN. KOMPATIBILITÄT MIT BEREITS INSTALLIERTEN EASYSTONE PAKETEN UND FLEXIBLE KONFIGURATION JE NACH KUNDENANFORDERUNG.

▸ **Einfach und intuitiv**

Auch von Personen ohne besondere Informatikkenntnisse verwendbar: alle Funktionen sind „per Mausclick“ verfügbar.

▸ **Komplett**

Steuert jeden Aspekt der Bearbeitung und der numerischen Steuerung vollumfassend, indem der Bediener vom Entwurf über die Anordnung der Werkstücke am Arbeitstisch, die Kollisionskontrolle mit 3D-Simulation, die Optimierung der Bearbeitungspfade der Werkzeuge bis zur Erstellung der Maschinenprogramme begleitet wird.

▸ **Automatisiert**

Eine Bibliothek mit parametrischen Teilen ermöglicht ein schnelles Entwerfen der herzustellenden Werkstücke. Über das automatische CAM-Modul lassen sich die an den Werkstücken durchzuführenden Bearbeitungen automatisch zuordnen.

▸ **Ideal für jede Bearbeitungsart**

Ermöglicht die Programmierung aller typischen Steinbearbeitungen wie formgebende Bearbeitung und Polieren von Kanten, Küchenarbeitsplatten, Waschtischplatten, Gravuren, Flachreliefs, Duschtassen, formgebende und Feinbearbeitungen von Massivholz, Oberflächenpolituren, 5-Achs-Bearbeitungen, wobei alle Werkzeugarten verwendet werden können.

EASY STONE

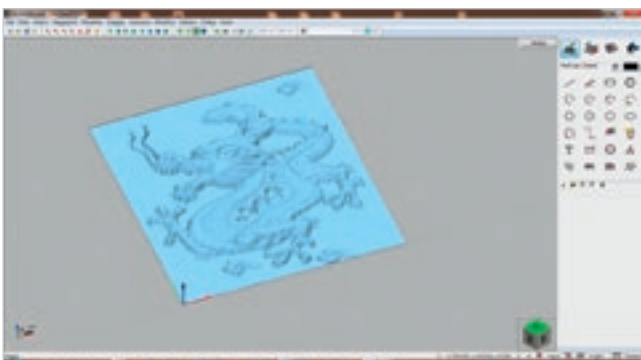
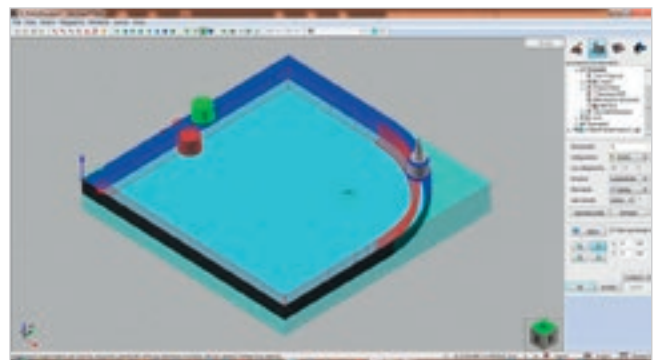
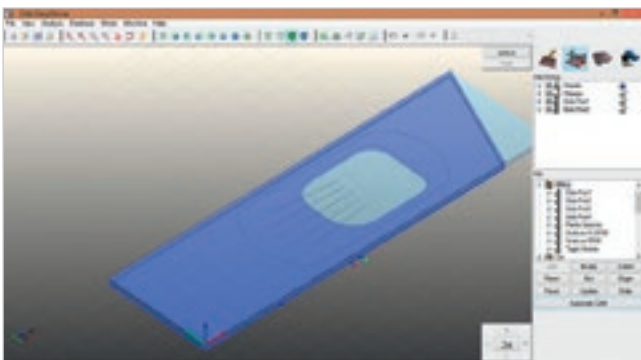
**MIT DIESER FÜR DIE EINFACHE STEINBEARBEITUNG
MIT NUMERISCH GESTEUERTEN ARBEITSZENTREN
ENTWICKELTEN SOFTWARE LASSEN SICH DIE
MÖGLICHKEITEN, DIE DIE MASTER ZU BIETEN HABEN,
OPTIMAL ENTFALTEN.**



EASYSTONE: INTUITIV UND AUCH FÜR EINSTEIGER SOFORT ZUGÄNGLICH

EASYSTONE MASTER MIT 3 AXSEN

- ▣ Erstellen und Importieren von 2D- und 3D-Zeichnungen in den gängigsten Standardformaten (.dxf, .stl, .iges)..
- ▣ Programmieren der 2D-Bearbeitungen auf Glasplatten: Bohren, Fräsen, Kantenbearbeitung, Gravur, Aussparung, Abtasten.
- ▣ Programmieren der Aushöhlungen und 3-Achs-Feinbearbeitung auf Massivholz (Duschtassen, Waschschalen, Badewannen, WC-Schüsseln).
- ▣ Möglichkeit Bilddateien im Standardformat (.jpg, .bmp) zu importieren und in Oberflächen für die Programmierung von Flach- und Hochreliefs zu verwandeln.
- ▣ Simulation der Materialabtragung.



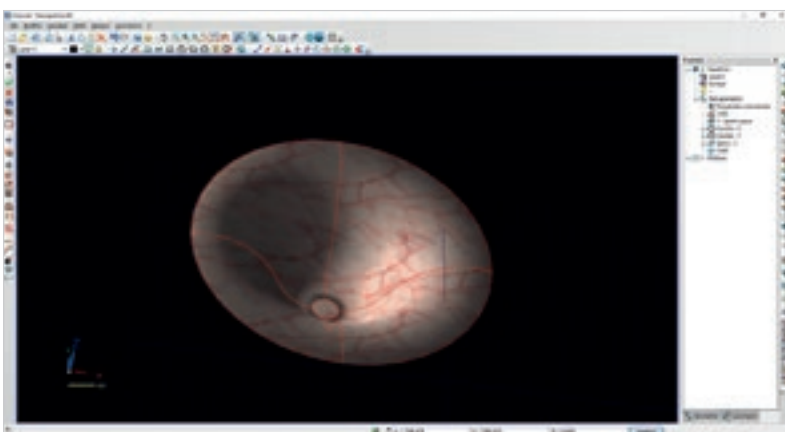
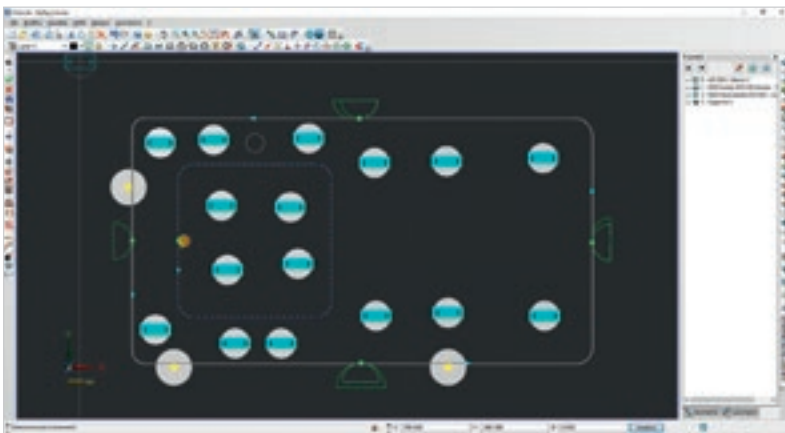
OPTIONALE PAKETE

- ▣ **Automatisches CAM-Modul:** automatische Zuordnung der Bearbeitungen zu den Werkstücken aufgrund von benutzerdefinierten Regeln hinsichtlich der Design-Eigenschaften, wie typische Layer von Geometrien.
- ▣ **Büroarbeitsplatz, Multizentrum und Netzwerkschlüssel:** Möglichkeit Programme vom Büro aus und für Master verschiedenster Art von einem einzigen Arbeitsplatz an der Maschine zu erstellen und die Lizenz für Easystone mit bis zu 10 Arbeitsplätzen im Netzwerk zu teilen.
- ▣ **Bearbeitungen von unten:** Möglichkeit Bohrungen und Schnitte von unten zu programmieren.

ICAM: DIE EINFACHSTE ANTWORT

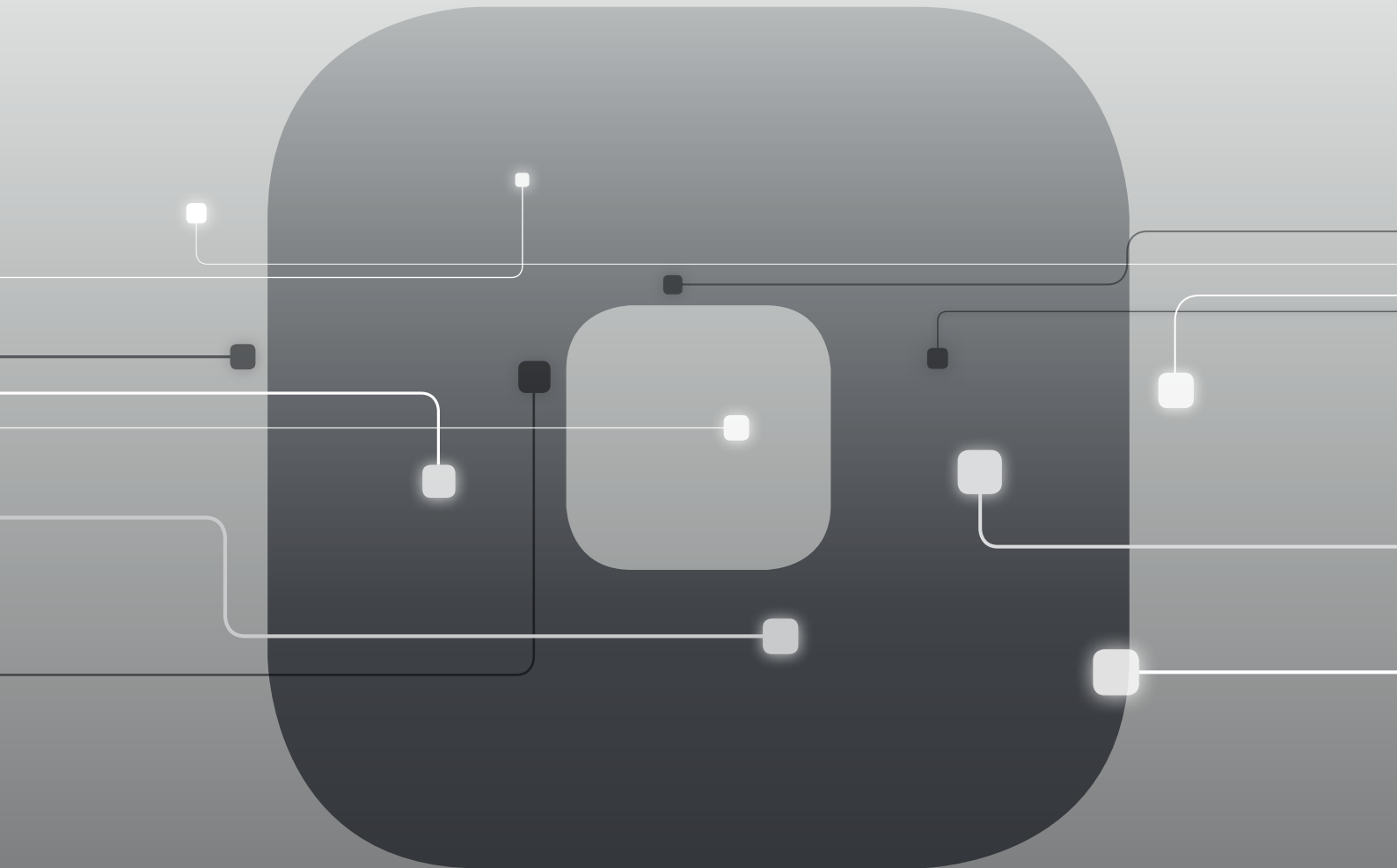
MASTER ONE KANN AUCH MIT ICAM, EINER ÄUSSERST ZUVERLÄSSIGEN UND BEDIENERFREUNDLICHEN SOFTWARE AUSGESTATTET WERDEN. MIT ÜBER 6.500 INSTALLIERTEN PAKETEN WAR ICAM GARANTIE FÜR WELTWEIT HOHE SERVICEKOMPETENZ. MIT BEREITS INSTALLIERTEN INTERMAC MASCHINEN KOMPATIBEL.

- PERFEKTES SYNERGIEMIT WATERJET INTERMAC SYSTEMEN.
- MIT BEREITS INSTALLIERTEN INTERMAC MASCHINEN KOMPATIBEL.



SOPHIA

MEHRWERT DURCH DIE MASCHINEN



SOPHIA ist die IoT-Plattform von Biesse, die in Zusammenarbeit mit Accenture entstand und den Kunden zu einer großen Vielfalt an Leistungen verhilft, um die Arbeit zu vereinfachen und rationell zu verwalten.

Die Plattform gestattet den Versand von Informationen und Daten zu den verwendeten Technologien in Echtzeit, um die Leistungen und die Produktivität der Maschinen und der Anlagen zu optimieren.

10% KOSTENSENKUNG

50% VERKÜRZUNG DER STILLSTANDZEIT DER MASCHINE

10% MEHR PRODUKTIVITÄT

80% VERKÜRZUNG DER DIAGNOSEZEIT EINES PROBLEMS

SOPHIA VERLEGT DIE INTERAKTION ZWISCHEN KUNDEN UND SERVICE AUF EINE HÖHERE EBENE.

iOT
SOPHIA

IoT - SOPHIA bietet mit der Ferndiagnose, der Analyse der Maschinenstillstände und der Störungsvorbeugung maximale Einsicht in die spezifischen Leistungen der Maschine.

Der Service bietet auch die ständige Verbindung mit dem Kontrollzentrum, Anrufeinbindung in die Client-App mit prioritärem Meldungsmanagement und einen Inspektionsbesuch zur Diagnose- und Leistungsüberprüfung innerhalb der Garantiezeit. Durch SOPHIA kommt der Kunde in den Genuss einer vorrangigen technischen Kundenbetreuung.

PARTS
SOPHIA

PARTS SOPHIA ist das neue, einfache, intuitive und personalisierte Tool von Biesse für die Ersatzteilbestellung. Das Portal bietet Kunden, Händlern und Niederlassungen die Gelegenheit, mit einem individuellen Account zu navigieren, die stets aktualisierten technischen Unterlagen für die gekauften Maschinen einzusehen, einen Ersatzteil-Einkaufswagen zu erstellen, mit Anzeige des Lagerbestands in Echtzeit und der entsprechenden Preisliste und den jeweiligen Stand der Bestellung zu überwachen.

in Zusammenarbeit mit  **Biesse**

NACHHALTIGE KUNDENBETREUUNG

SERVICES bietet unseren Kunden eine Vielzahl an Möglichkeiten.



MODERNE DIAGNOSEMÖGLICHKEITEN

Wir stehen Ihnen digital und mit Hilfe modernster IOT-Lösungen zur Verfügung.



WELTWEITES NETZWERK

Wir sind mit 39 Filialen, mehr als 300 zertifizierten Händlern in 120 Ländern sowie Ersatzteillagern in Amerika, Europa und dem Fernen Osten vor Ort.



SOFORT VERFÜGBARE ERSATZTEILE

Feststellung, Versand und Lieferung von Ersatzteilen schnell und für jeden Bedarf.



BREITES SCHULUNGSANGEBOT

Zahlreiche standardisierte und kundenindividuelle Schulungen sind vor Ort bei unseren Kunden, online oder in unseren Schulungszentren möglich.



WERTVOLLE SERVICES

Ein umfassendes Angebot an Services und Software für die kontinuierliche Verbesserung der Leistungen unserer Kunden.

EXZELLENTES SERVICE-NIVEAU

+550

HOCHSPEZIALISIERTE
TECHNIKER UNTERSTÜTZEN
WELTWEIT UNSERE KUNDEN

90%

DER FÄLLE AUFGRUND EINES
MASCHINENSTILLSTANDES
WERDEN MIT EINER
REAKTIONSZEIT UNTER 1
STUNDE BEANTWORTET

+100

EXPERTEN STEHEN
UNSEREN KUNDEN ÜBER
FERN- UND TELESERVICE
ZUR VERFÜGUNG

92%

DER
ERSATZTEILBESTELLUNGEN
WERDEN INNERHALB VON 24
STUNDEN BEARBEITET

+50.000

ARTIKEL SIND IN UNSEREN
ERSATZTEILLAGER
VORRÄTIG

+5.000

PRÄVENTIVE
WARTUNGSBESUCHE

80%

DER ANFRAGEN KÖNNEN
ONLINE VIA TELESERVICE
GELÖST WERDEN

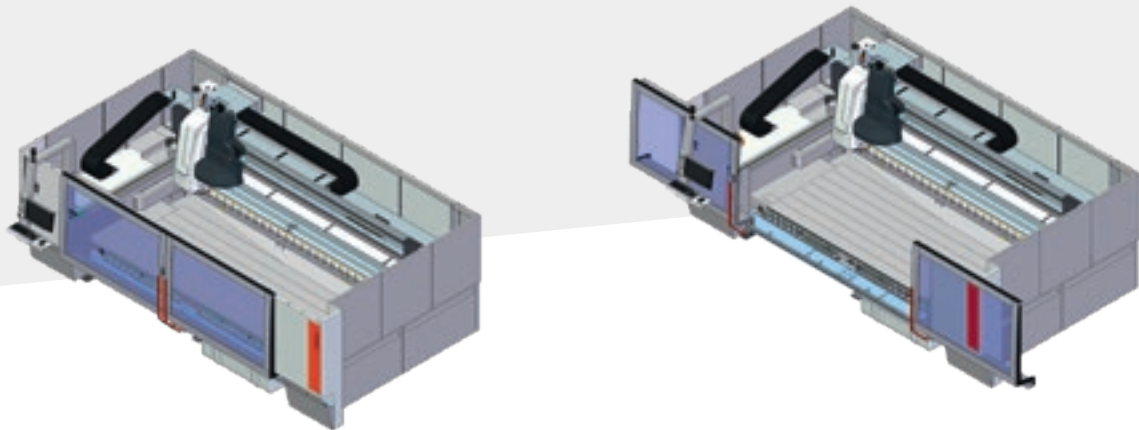
96%

DER
ERSATZTEILBESTELLUNGEN
WERDEN INNERHALB DES
ANGEGEBENEN DATUMS
BEARBEITET

88%

DER FÄLLE KÖNNEN DURCH
UNSERE TECHNIK BEIM
ERSTEN EINSATZ VOR ORT
GELÖST WERDEN

TECHNISCHE DATEN



		Master One	Master One C
Maximale Größe des bearbeitbaren Werkstücks (3-Achsen-Schleifen mit Werkzeug Durchmesser 100 mm)	mm	3300x1500 *	3300x1500 *
Hub Achse Z	mm	285	285
Maximaler Platzbedarf der Maschine	mm	L: 7650 (offene Türen und Vakuumwanne) L: 7050 (geschlossene Türen und Vakuumwanne) L: 6200 (geschlossene Türen ohne Vakuumwanne) W: 4100 H: 2550	L: 7650 (offene Türen und Vakuumwanne) L: 7050 (geschlossene Türen und Vakuumwanne) L: 6200 (geschlossene Türen ohne Vakuumwanne) W: 4100 H: 2550
Hub Achse T - nur pneumatisch (optional)		0° / -3°	0° / -3°
Hub Achse C		-	∞
Maximale Achsgeschwindigkeit (X - Y - Z)	m/min	70 - 70 - 19	70 - 70 - 19
Höhe Arbeitstisch	mm	740	740
Leistung der Elektroschleife in S1**	kW	9,2	9,2
Maximale Drehzahl Elektroschleife	Umd/min	12000	12000
Werkzeugspannfutter		ISO 40	ISO 40
Maximaler Werkzeugdurchmesser	mm	150	150
Ortsfestes Werkzeugmagazin	Positionen	23	-
Fahrbares Werkzeugmagazin	Positionen	-	23
Werkzeugmagazin Kopfrand (Option)	Positionen	8	6
Arbeitsluftdruck	bar	7	7
Max. Luftverbrauch	l/min	200	200
Interner Wasserverbrauch	l/min	10,5	10,5
Geforderte Leistung	kW	21	21

* Die maximal bearbeitbare Größe hängt von den am Arbeitstisch installierten Sonderausstattungen ab.

**Optional ist die Erhöhung der Elektroschleifeleistung in S1 von 9,2 auf 15 kW erhältlich.

Technische Daten und Abbildungen sind nicht verbindlich. Einige Fotos können Maschinen mit Sonderausstattungen enthalten. Biesse Spa behält sich das Recht vor, etwaige Änderungen ohne vorherige Ankündigung vorzunehmen.

Bewerteter Schallleistungspegel A (LpA) während der Bearbeitung am Bedienerplatz bei einer Maschine mit Drehschieberpumpen Lpa=79dB(A) Lwa=96dB(A) bewerteter Schallleistungspegel A (LpA) am Bedienerplatz und Schalleistungspegel (LwA) während der Bearbeitung in einer Maschine mit Klauenpumpen Lwa=83dB(A) Lwa=100dB(A) Messunsicherheit K dB(A) 4.

Die Messung erfolgte unter Einhaltung der Normen UNI EN 848-3:2007, UNI EN ISO 3746: 2009 (Schalleistung) und UNI EN ISO 11202: 2009 (Schalldruck am Bedienerplatz) mit Scheibendurchlauf. Die angegebenen Geräuschwerte sind Emissionspegel und daher nicht unbedingt sichere Pegel beim Betrieb. Obwohl ein gewisses Verhältnis zwischen Emissionspegeln und Aussetzungspegeln besteht, kann dieses nicht zuverlässig dazu verwendet werden, um festzulegen, ob weitere Schutzmaßnahmen erforderlich sind oder nicht. Die Faktoren, die den Pegel bestimmen, dem die Arbeitskräfte ausgesetzt sind, umfassen die Dauer der Aussetzung, die Eigenschaften des Arbeitsraums sowie weitere Staub- und Lärmquellen, wie zum Beispiel die Anzahl der Maschinen und weitere Arbeitsvorgänge in der Nähe. In jedem Fall gestatten diese Informationen dem Maschinennutzer eine bessere Gefahren- und Risikobewertung.

MADE WITH BIESSÉ

VOM NATURSTEIN ZU DEN QUALITÄTSERZEUGNISSEN

Generelli SA, ein Unternehmen aus dem Tessin mit Sitz in Rivera, Schweiz, verwandelt seit über 40 Jahren Naturstein in Qualitätserzeugnisse. Bei Generelli werden die modernen Steinbearbeitungstechniken laufend mit dem handwerklichen Know how des Tessin kombiniert. Mit dieser Mission hat das Schweizer Unternehmen, das 1974 von **Generelli Guido** gegründet, später von **Moreno** geleitet wurde, heute mit **Matteo** die dritte Generation erreicht. Naturstein, Quarzverbundwerkstoffe, Kunststoffe und Keramik sind das tägliche Brot, das durch die Kreativität zu Kunst wird «von der einfachen Fensterbank aus Granit bis zur komplexesten dreidimensionalen Bearbeitung» beginnt Moreno zu erzählen und zeigt wie die Steinplatten zu „Alltagsprodukten“ werden, nicht nur Arbeitsplatten für Küchen und Bäder, sondern auch Treppen, Fußböden, Kamine, Schwimmbäder, dazu bestimmt die wohnlichen Bereiche überall auf der Welt zu bereichern und hervorzu-

heben. „Dank der Intermac Technologie sind wir in der Lage Gegenstände mit komplexen Formen zu schaffen und die Produktivität und das selbstständige Arbeiten zu erhöhen.“ Nichts wird anderen überlassen. Bei Generelli wird jeder einzelne Arbeitsdurchgang werksintern durchgeführt, wodurch maximale Qualität erzielt und gewährleistet wird. «Die heutige Technologie ist integrierender und unersetzlicher Bestandteil in unserem Betrieb: ohne sie wären wir nicht das, was wir heute sind» bestätigt Matteo. Noch besser wenn die Technologie aus Italien kommt, wo laut Moreno die besten Unternehmen ihren Sitz haben. In der Produktion dominieren das Arbeitszentrum **Master 33** und die 5-achsige Wasserstrahlschneidmaschine **Primus** von Intermac, ein Unternehmen, mit dem Generelli seit dem fernen Jahr 1996 zusammenarbeitet. Genau die Primus, eine der letzten Neuzugänge in der Produktion, hat das Unternehmen bereits dazu gebracht Grenzen zu überschreiten, meint Matteo:

«Mit ihr sind wir in der Lage Formen in verschiedenen Größen zu erstellen, wobei wir sehr präzise Schnitte erzielen, und zudem dreidimensionale Einlegearbeiten mit doppelter Krümmung zu realisieren, wodurch Produktivität und selbstständiges Arbeiten erhöht werden ». Ausgerüstet mit Werkzeugen der jüngsten Generation, «mit höher entwickelten Eigenschaften als in der Vergangenheit » nimmt diese geballte, auf Präzision und Leistung fokussierte Mechanik die Zukunft bereits vorweg, wo die Technologie, in der Vorstellungswelt von Matteo, «immer mehr in der gesamten Produktionsphase zugegen sein und ihre Stärken dank einer immer größeren Autonomie und Intelligenz in der Planungs- und Programmierungsphase ausspielen wird. All dies aber nur, wenn die Unternehmen, die die Maschinen verwenden, in der Lage sein werden sich gemeinsam mit ihnen weiterzuentwickeln ».



In Italien gegründet,
in der Welt zuhause.

Wir vereinfachen
Fertigungsprozesse
bringen damit
jedes Material
Strahlen.

Wir sind ein internationales Unternehmen, das auf die Herstellung von integrierten Fertigungsanlagen und Maschinen für die Verarbeitung von Holz, Glas, Stein, Kunststoff, Verbundwerkstoffen und den Materialien der Zukunft spezialisiert ist.

Mit unserer tief verwurzelten Kompetenz, die durch ein ständig wachsendes weltweites Netzwerk gestärkt wird, unterstützen wir Ihre geschäftliche Entwicklung und beflügeln Ihre Fantasie.

Meister der Materialien – seit 1969.

men Ihren prozess und das Potenzial s zum

Betreten
Sie die Welt von Biesse.

biesse.com



